

# PROGRAMMA GARA

## 2° PROVA CAMPIONATO ITALIANO

# 1/8 PISTA IC

categorie: F2, F1 ed Expert

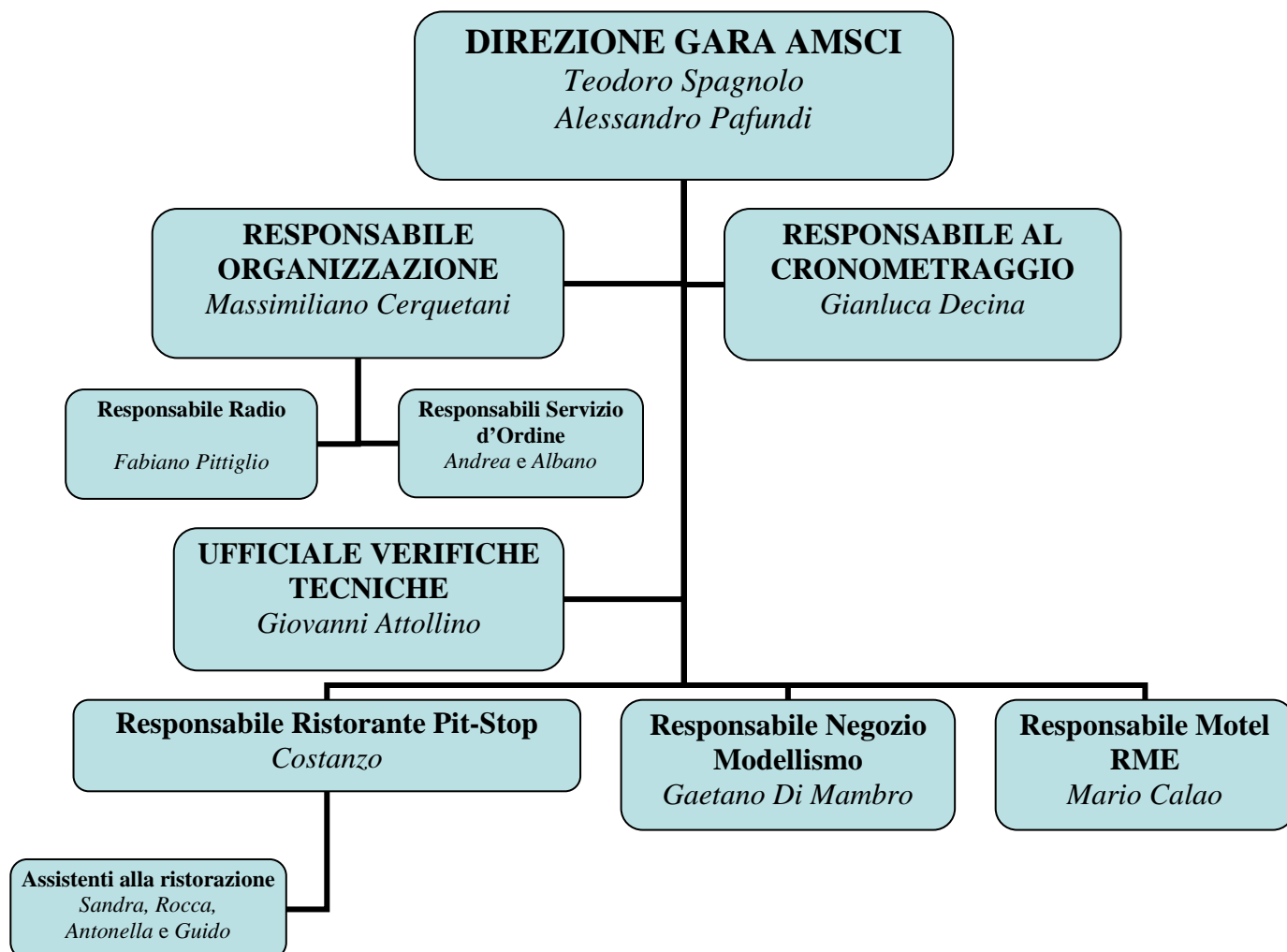


Campionato Italiano Amsci 1/8 Pista



## INTRODUZIONE

In questo documento potrete visionare, in tutte le sue parti, il Programma Gara della 2° prova di Campionato Italiano 2010 AMSCI relativo alla specialità 1/8 Pista IC. Mentre, qui sotto è mostrata la Struttura Organica dello staff della pista che sarà presente, in forma statuaria, nei giorni 10, 11 e 12 di settembre sul quale si potrà fare riferimento per eventuali informazioni di pertinenza:



# PROGRAMMA GARA 2° Prova CAMPIONATO ITALIANO

## Specialità 1/8 Pista IC

PISTA RME LC di Cassino (Fr), VENERDI' 10/09/2010



<b>ORA</b>	<b>SESSIONE</b>	<b>NOTE</b>
<b>8:30</b>	<b>1° Sessione <i>Prove Controllate</i></b>	Durata totale: 80 minuti
<b>9:50</b>	<b>2° Sessione <i>Prove Controllate</i></b>	Durata totale: 80 minuti
<b>11:10</b>	<b>3° Sessione <i>Prove Controllate</i></b>	Durata totale: 80 minuti
<b>12:30</b>	<b>4° Sessione <i>Prove Controllate</i></b>	Durata totale: 80 minuti
<b>13:50</b>	<b>Pista chiusa</b>	Pista chiusa, silenzio motori
<b>14:30</b>	<b>5° Sessione <i>Prove Controllate</i></b>	Durata totale: 80 minuti
<b>15:50</b>	<b>1° Sessione <i>Prove Cronometrate</i></b>	Durata totale: 80 minuti
<b>17:10</b>	<b>2° Sessione <i>Prove Cronometrate</i></b>	Durata totale: 80 minuti
<b>18:30</b>	<b>Prove libere</b>	Durata totale: 60 minuti
<b>19:30</b>	<b>Pista chiusa</b>	Pista chiusa
<b>20:30</b>	<b>Pausa Cena</b>	Pista chiusa, silenzio motori

IL PRESENTE CALENDARIO POTRA' SUBIRE MODIFICHE E/O VARIAZIONI DURANTE LA GIORNATA.  
TUTTAVIA, LE SUDETTE, SARANNO TEMPESTIVAMENTE COMUNICATE

Cassino, 10/09/2010

# PROGRAMMA GARA 2° Prova CAMPIONATO ITALIANO

## Specialità 1/8 Pista IC

PISTA RME LC di Cassino (Fr), SABATO 11/09/2010



<b>ORA</b>	<b>SESSIONE</b>	<b>NOTE</b>
<b>8:30</b>	<b>Ritiro Radio</b>	Pista chiusa, silenzio motori
<b>8:40</b>	<b>Briefing Piloti con il Direttore di Gara</b> (FOTO DI GRUPPO dei partecipanti)	Durata 10 minuti. Pista chiusa, silenzio motori
<b>9:00</b>	<b>Partenza 1° Manche di Qualificazione</b>	Durata totale 104 minuti <i>Vedere Allegato A</i>
<b>11:00</b>	<b>Partenza 2° Manche di Qualificazione</b>	Durata totale 104 minuti <i>Vedere Allegato A</i>
<b>13:00</b>	<b>Pausa Pranzo</b>	Pista chiusa, silenzio motori
<b>14:30</b>	<b>Partenza 3° Manche di Qualificazione</b>	Durata totale 104 minuti <i>Vedere Allegato A</i>
<b>16:15</b>	<b>Partenza 4° Manche di Qualificazione</b>	Durata totale 104 minuti <i>Vedere Allegato A</i>
<b>18:20</b>	<b>Partenza 4° di Finale B F2</b> DURATA 20 MINUTI	Recuperi: Piloti 4° di Finale A F2
<b>18:50</b>	<b>Partenza 4° di Finale A F2</b> DURATA 20 MINUTI	Recuperi: Piloti 4° di Finale B F2
<b>19:30</b>	<b>Pista chiusa</b>	Pista chiusa
<b>20:30</b>	<b>Pausa Cena</b>	Pista chiusa, silenzio motori

IL PRESENTE CALENDARIO POTRA' SUBIRE MODIFICHE E/O VARIAZIONI DURANTE LA GIORNATA.  
TUTTAVIA, LE SUDETTE, SARANNO TEMPESTIVAMENTE COMUNICATE

Cassino, 11/09/2010

# PROGRAMMA GARA 2° Prova CAMPIONATO ITALIANO

## Specialità 1/8 Pista IC

PISTA RME LC di Cassino (Fr), DOMENICA 12/09/2010



ORA	SESSIONE	NOTE
8:30	Ritiro Radio	Pista chiusa, silenzio motori
9:00	<b>Partenza 4° di Finale B F1</b> DURATA 20 MINUTI	Recuperi: Piloti SemiFinale A Expert
9:30	<b>Partenza 4° di Finale A F1</b> DURATA 20 MINUTI	Recuperi: Piloti 4° di Finale B F1
10:00	<b>Partenza Semifinale B F2</b> DURATA 20 MINUTI	Recuperi: Piloti 4° di Finale A F1
10:30	<b>Partenza Semifinale A F2</b> DURATA 20 MINUTI	Recuperi: Piloti SemiFinale B F2
11:00	<b>Prove Libere Finalisti Diretti F2</b>	Durata totale: 10 minuti
11:10	<b>Prove Libere Finalisti Diretti F1</b>	Durata totale: 10 minuti
11:20	<b>Prove Libere Finalisti Diretti Expert</b>	Durata totale: 10 minuti
11:30	<b>Partenza Semifinale B F1</b> DURATA 20 MINUTI	Recuperi: Piloti SemiFinale A F2
12:00	<b>Partenza Semifinale A F1</b> DURATA 20 MINUTI	Recuperi: Piloti SemiFinale B F1
12:30	<b>Partenza Semifinale B Expert</b> DURATA 20 MINUTI	Recuperi: Piloti SemiFinale A F1
13:00	<b>Partenza Semifinale A Expert</b> DURATA 20 MINUTI	Recuperi: Piloti SemiFinale B Expert
13:30	<b>Pausa Pranzo</b>	Pista chiusa, silenzio motori
15:00	<b>Partenza Finale A F2</b> DURATA 45 MINUTI (Foto Piloti Finalisti)	Recuperi: Piloti Finale A Expert
16:00	<b>Partenza Finale A F1</b> DURATA 45 MINUTI (Foto Piloti Finalisti)	Recuperi: Piloti Finale A F2
17:00	<b>Partenza Finale A Expert</b> DURATA 45 MINUTI (Foto Piloti Finalisti)	Recuperi: Piloti Finale A F1
18:15	<b>Inizio Cerimonia Premiazioni del C.I.</b>	Pista chiusa, silenzio motori

IL PRESENTE CALENDARIO POTRA' SUBIRE MODIFICHE E/O VARIAZIONI DURANTE LA GIORNATA.  
TUTTAVIA, LE SUDDETTE, SARANNO TEMPESTIVAMENTE COMUNICATE

## ALLEGATO A

# ORARI SINGOLE BATTERIE DI QUALIFICAZIONE



<b>BATTERIE</b>	<b>1° MANCHE</b>	<b>2° MANCHE</b>	<b>3° MANCHE</b>	<b>4° MANCHE</b>
1° 1/8 F2	9:00	11:00	14:30	16:15
2° 1/8 F2	9:13	11:13	14:43	16:28
3° 1/8 F2	9:26	11:26	14:56	16:41
1° 1/8 F1	9:39	11:39	15:09	16:54
2° 1/8 F1	9:52	11:52	15:22	17:07
3° 1/8 F1	10:05	12:05	15:35	17:20
1° 1/8 Expert	10:18	12:18	15:48	17:33
2° 1/8 Expert	10:31	12:31	16:01	17:46

IL PRESENTE CALENDARIO POTRA' SUBIRE MODIFICHE E/O VARIAZIONI DURANTE LA GIORNATA.  
TUTTAVIA, LE SUDETTE SARANNO TEMPESTIVAMENTE COMUNICATE

Cassino, 11/09/2010